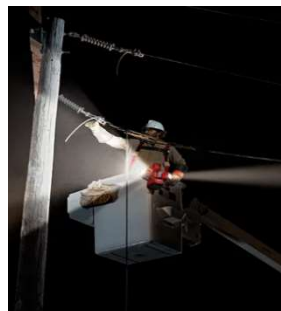


Foco de canasta M18 FUEL | Modelo 2122-20 |

Nuestra luz de cubo para servicios públicos M18™ es la primera de su tipo y revoluciona la forma en que los linieros de servicios públicos ejecutan trabajos elevados. Ofrece un mayor nivel de durabilidad y características adicionales que iluminan los espacios de trabajo de manera más efectiva. El diseño de cabezal de luz doble permite que un liniero use modos puntuales y de inundación con una sola luz para iluminar sus áreas de trabajo de maneras que no habían podido hacerlo en el pasado. Su protección contra condiciones climáticas extremas y su durabilidad de alto voltaje garantizan que la luz funcione en los entornos exigentes que experimentan los linieros todos los días. Nuestra abrazadera con resorte patentada se adapta a labios de cucharón de todos los tamaños y le permite mover la luz alrededor del cucharón sin esfuerzo. La luz para cubeta utilitaria M18™ puede funcionar hasta 4 horas en modo de inundación y en modo puntual/inundación, y hasta 6 horas en modo puntual con una batería M18™ REDLITHIUM™ HD9.0

Tipo de luz	Especialidad
Garantía de herramienta	Garantía de herramienta de 5 años, garantía limitada de por vida de LED
Fuente de alimentación	Sin cable
Composición del material	policarbonato
Longitud	9,2 pulgadas
Peso	10,05 libras
Altura	12,1 pulgadas

Ancho	14,3 pulgadas
Modos	Inundación, Punto/Inundación, Punto
Lúmenes	2500/ 2200/ 800
Tiempos de ejecución	(XC5.0) 4 h/ 4 h/ 6 h
Garantía	Herramienta de 5 años, garantía limitada de por vida LED
Sistema de batería	M18
Puerto de carga USB	No



ESPECIFICACIONES

Cat. No.....	2122-20
Protección de ingreso.....	IP56
Tipo de batería.....	M18™
Tipo de cargador.....	M18™
Entrada Volts de CD.....	18
Temperatura ambiente recomendada para operar.....	-18°C a 50°C (0°F a 125°F)